

# Umschaltbare Vitrinen STANDVITRINE WK EC



## SWITCH-GERÄT: WARM / KALT

Die Standvitrine WK ist eine praktische, umschaltbare Verkaufskühlvitrine für den 24/7-Betrieb. Präsentieren Sie süße Köstlichkeiten und herzhaft Leckerbissen abwechselnd in ein und derselben Vitrine und genießen Sie den minimalen Platzbedarf bei maximalen Einsatzmöglichkeiten. Funktionales Design, praktische Ausstattungshighlights und maximale Transparenz sorgen für eine professionelle Produktpräsentation.

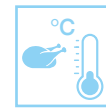
- Switch-Gerät: Two in One. Wärme- und Kühltechnik in einem Gerät kombiniert. Einfach umschaltbar, praktisch im Einsatz und perfekte Platzersparnis – optimal für die Reaktion auf den tageszeitbezogenen Bedarf
- Multifunktional einsetzbare Vitrine zur Präsentation eines vielfältigen kalten oder warmen Snacksortiments auf mehreren Ebenen
- Easy Change: einschiebbares Frontglas, daher im Kühlbetrieb wahlweise als Bedienungs- oder Selbstbedienungsvitrine nutzbar – mit einem Handgriff und ohne Werkzeug
- Kühlbetrieb: Luftschleiergekühlte Verkaufskühlvitrine für eine bestmögliche Energieeffizienz im laufenden Betrieb
- Wärmebetrieb: Wärmestrahlung durch Infrarotwärme. Die von oben nach unten geführte Stützwärme bietet eine optimale Wirkung zur Sicherung der optimalen Oberflächentemperatur und Kerntemperatur Ihrer Produkte
- Zwischenbord und Ausstellfläche aus Schwarzglas
- LED-Beleuchtung: Brillante Vitrinen-Ausleuchtung für eine attraktive Warenpräsentation. Langlebige, hitzebeständige LED-Beleuchtung mit natürlicher Farbwiedergabe auf allen Ausstellebenen sorgt für gute und energiesparende Illumination Ihrer Produkte
- Easy Clean: Optimale Reinigung und perfekte Hygiene dank abgerundeter Ecken, hochklappbaren Zwischenborden, anhebbaarem Deckglas und hochklappbarem Verdampfer



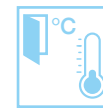
### TEMPERATURBEREICH



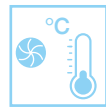
**LUFT**  
+5 °C



**PRODUKT WARM**  
> +65 °C

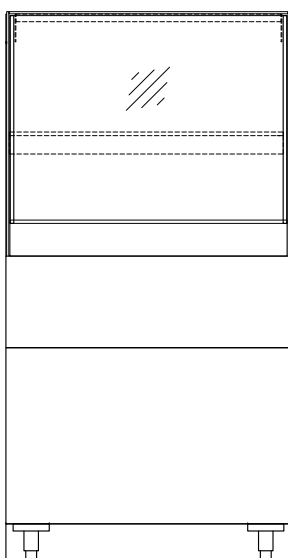


**UMGEBUNG**  
+25 °C und  
60 % rel. LF

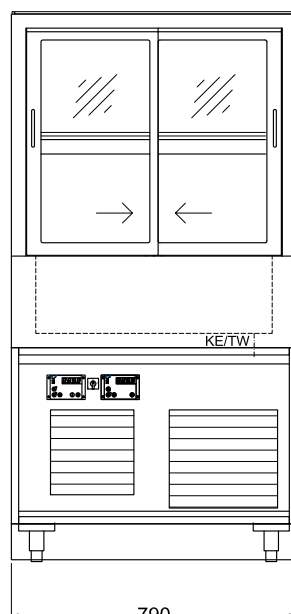


**PRODUKT KALT**  
M2: -1 °C  
bis +18 °C

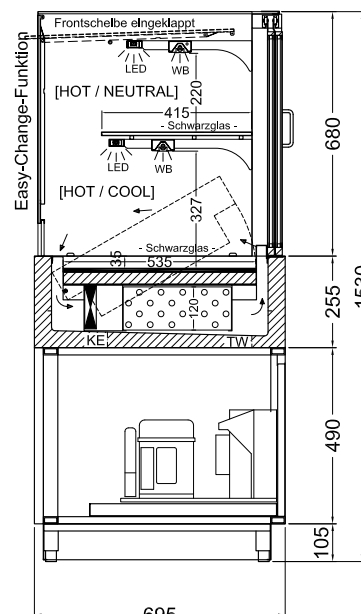
### ABMESSUNGEN



(Kundenseite)



(Bedienseite)



(Schnitt)



ARTIKEL	Art.-Nr	Abmessungen (B x T x H)	Ebenen	Anschw.	Kälteleistung	Spannung
STANDVITRINE WK GE-80-70-E PRO (EC)	S070 8010	790 x 695 x 1530	2	800 W	400 W bei VT -6 °C	230 V / 50 Hz