

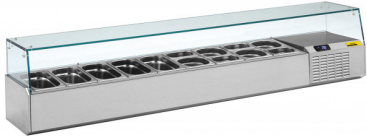
## PIZZAKÜHLTISCH-AUFSATZ

### A 1600

Bestückung z.B.: 7 x GN 1/4-150

Artikel-Nr.: 46710107010-0-G-T

**NordCap**  
PROFESSIONELL KÜHLEN



#### Beschreibung

- steckerfertiger Pizzatischaufsatz mit statischer Kühlung
- außen CNS 1.4301 / Edelstahl 1.4509
- innen CNS 1.4301 / Edelstahl 1.4509
- Innenraum zur Aufnahme von GN-Behältern 1/4, 1/6 und 1/9 bis 150 mm Höhe geeignet
- 3-seitig geschlossener Glasaufsatz als bedien- und kundenseitigem Schutz der Lebensmittel
- elektronische Steuerung, Digitalanzeige
- automatische Abtauung

#### Informationen

Artikelnummer: 46710107010-0-G-T

Verkleidung Aussen: CNS 1.4301 / Edelstahl 1.4509

Verkleidung Innen: CNS 1.4301 / Edelstahl 1.4509

Bruttoinhalt: 48 l

Bruttogewicht: 66 kg

Nettogewicht: 53 kg

Temperaturbereich: +2 bis +8 °C bei 43 °C UT und 60 % RF

Klimaklasse: 4 (+30 °C UT und 55 % RF)

Produktionsschritt: Lagern

Zubereiten

#### Abmessungen

Breite aussen: 1600

Tiefe aussen: 324

Höhe aussen: 387

Breite innen: 1115

Tiefe innen: 243

Höhe innen: 171

Breite Verpackung: 1670

Tiefe Verpackung: 350



Höhe Verpackung: 410

**Technik**

Kältemittel / Menge: R-290 / 90 g

Kälteleistung: 237 W / VT -10 °C

Anschlusswert: 135 W / 230 V

Energieverbrauch 24h: 2,35 kWh / 24h

Energieverbrauch/Jahr: 858 kWh / Jahr