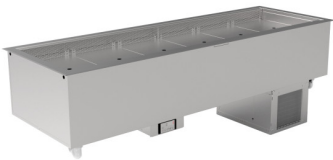


EINBAUKÜHLWANNE UKW 6/1-E

steckerfertig, für 6 x GN 1/1

Artikel-Nr.: 484253728



Beschreibung

- steckerfertige Einbau-Kühlwanne mit Umluftkühlung, zum Einhängen mit einem Einhängerand oder unterbaufähig
- außen CNS 1.4301, alle Sichtseiten geschliffen
- innen CNS 1.4301
- Korpushöhe: 700 mm
- Ausstellfläche für GN 1/1 geeignet, für Produkte mit Stapelgrenze bis 180 mm bei Temperaturklasse M2
- elektronische Steuerung, Digitalanzeige, für die Montage in Möbelfront abnehmbar (2 m Leitung), inkl. Drehzahlregler (über das Display regelbar)
- Tauwasserablauf HD Ø in mm: 30, automatische Abtauung, bauseitiger Tauwasserablauf erforderlich oder Tauwasserschale als Sonderausstattung
- großflächig beschichteter Lamellenverdampfer mit Umluft zum Reinigen hochklappbar
- Lüfter in Niederspannung ermöglicht ein gefahrenfreies Abspülen / Reinigen des Verdampfers, des Lüfters und der CNS-Innenwanne
- tiefgezogene Innenwanne in Hygieneausführung
- Luftleitbleche kipp- und aushängbar
- zwangsbelüftetes Kälteaggregat im untergebauten Maschinenfach, für Servicezwecke leicht herausziehbar
- mit höhenverstellbaren Einlegeböden GN 1/1

Hinweis:

Innenwanne herausnehmbar, für die Verwendung von GN-Schalen oder -Blechen sowie Flaschen oder Crusheis. Schonende Kühlung durch einen Luftschleier.

Außer bei Verwendung von GN-Behältern 1/1 sind zusätzliche Stege (Sonderzubehör) zwingend erforderlich.



Energieeffizienz*

Lieferant: AKE

Modell: UKW 6/1-E

Energieeffizienzklasse: E

Energieeffizienzindex: 62,40

Energieverbrauch: 5,06 kWh/24h

Energieverbrauch: 1846 kWh/Jahr

Nettoinhalt: 188 l

Klimaklasse: 3 (+25 °C UT und 60 % RF)

* Angaben nach der seit dem 01.07.2016 gültigen EU-Verordnung 2015/1094 für Energieverbrauchskennzeichnung gewerblicher Kühl- und Gefrierlagergeräte bzw. nach den seit dem 01.03.2021 gültigen Verordnungen 2019/2018 zur Energieverbrauchskennzeichnung von Kühlgeräten mit Direktverkaufsfunktion und 2019/2016 zur Energieverbrauchskennzeichnung von Kühlgeräten

Informationen

Artikelnummer: 484253728

Anschlussart: steckerfertig

Kühlungsart (Produkt): Umluftkühlung

Aufstellungsart: unterbaufähig

Verkleidung außen: CNS 1.4301, alle Sichtseiten geschliffen

Verkleidung innen: CNS 1.4301

Nettoinhalt: 188 l

Bruttogewicht: 215 kg

Nettogewicht: 195 kg

Temperaturbereich: -1 bis 7 °C bei 25 °C UT und 60 % RF

Temperaturklassifizierung: M2

Temperaturklassifizierung-Bezeichnung: zur Kühlung von z.B. Molkereiprodukten oder Wurstwaren

Klimaklasse: 3 (+25 °C UT und 60 % RF)

relative Luftfeuchtigkeit: 80 - 85 %

Abmessungen (mm)

Breite außen: 2025

Tiefe außen: 660

Höhe außen: 700

Breite innen: 1955

Tiefe innen: 535

Höhe innen: 175

Breite Ausschnitt: 2035

Tiefe Ausschnitt: 665

Breite Verpackung: 2250

Tiefe Verpackung: 900

Höhe Verpackung: 930

Technik

Kältemittel: R-290

Kälteleistung: 730 W | -6 °C (VT)

Kältemittel Füllmenge: 150 g

Anschlusswert Elektro: 0,47 kW | 230 V | 1 | 50 Hz

Energieeffizienzklasse: E

Energieverbrauch: 5,06 kWh/24h

Energieverbrauch: 1846 kWh/Jahr

Energieeffizienzindex: 62,40